

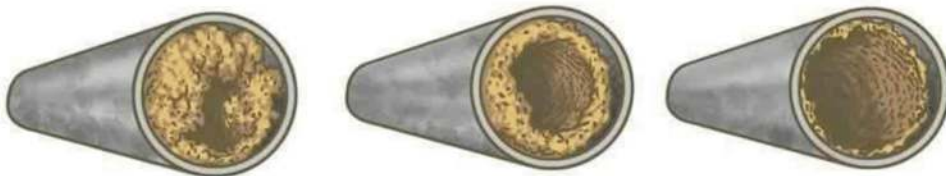


## Hoe helpt FiltaDrain?

- Haalt voedingsbronnen van vliegen weg
- Bacteriën „verslinden“ de opgehoopte bio-drab
- Schuimvorming

### Zonder FiltaDrain:

- Het is moeilijk om de vliegenplaag onder controle te houden vooral in de zomer
- Ineffectieve controlemethodes
- Schoonmaken van gebouwen - klant



Gratis Demo? Bel 0800-1011